

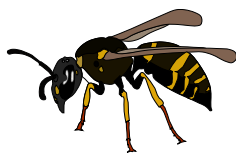
## Tip 4



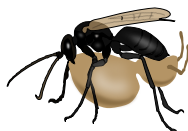
Nadat de nestgangen zijn afgesloten kunnen vogels ze open pikken. Ze zijn op zoek naar een bijenlarve die vlak achter de nestopening ligt. Gelukkig laten bijen vaak het laatste gedeelte van de nestgang leeg. Mocht er een hongerige specht langskomen die ook nog eens de moeite wil doen om wat hout weg te hakken, dan kan het minder fraai aflopen. Gelukkig gebeurt dat maar zelden.

Er zijn meer beestjes die mogelijk te zien zijn. Door goed te observeren kan je er misschien een paar ontdekken.

## Tip 5



Muurwesp

Metsel-  
spinnendoder

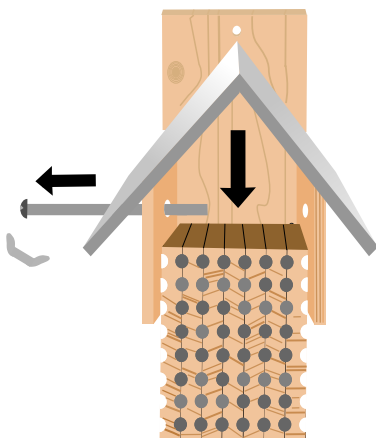
Behangerswesp

Pottenbakkers-  
wesp

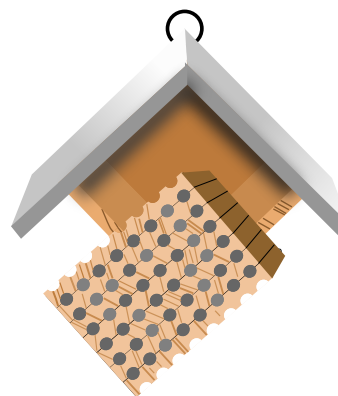
Springspin

**4. Vanaf oktober kan je het kastje openen en onderzoeken wat erin zit door de plankjes voorzichtig van elkaar af te halen. Hou ze horizontaal zodat er niets uit nestgangen valt. De nestjes zijn kwetsbaar dus werk rustig en zorgvuldig**

Het huisvormige kastje maak je open door eerst de schroef te verwijderen en dan de plankjes uit de behuizing te halen.



Het ruitvormige kastje heeft nestplankjes die los in de behuizing zitten. Door het kastje op zijn kop te houden met één van je handen op de plankjes (zodat ze er niet uit vallen) kan je ze uit de behuizing halen. Één van de middelste plankjes heeft een schroef aan de voorkant die je als handvat kan gebruiken om wat extra kracht te zetten als de plankjes een beetje vast zitten.



**5. Gebruik de meegeleverde zoekplaten om te bepalen wat er in je kastje zit**

**6. Zet het kastje voorzichtig in elkaar en hang het weer terug op zijn plek. Zorg ervoor dat de plankjes goed op elkaar aansluiten.**